

LEGENDA

OZNACZENIA LINIOWE USTALONYCH GRANIC ADMINISTRACYJNYCH

- granica (gminy) opracowania studium
- granica miasta Góra Kalwaria
- granice sołectw
- granica terenów zamkniętych

OZNACZENIA URZĄDZEŃ I TERENÓW KOMUNIKACJI I INFRASTRUKTURY TECHNICZNEJ

- drogi istniejące układu podstawowego
- drogi planowane i przewidziane do podwyższenia klasy
- linia kolejowa
- mosty przez Wisłę
- stacje kolejowe
- linia elektroenergetyczna wysokiego napięcia 110 kV
- gazociąg wysokiego ciśnienia 6,4 MPa
- stacja gazowa redukcyjno-pomiarowa I stopnia
- stacja uzdatniania wody
- projektowane i istniejące przepompownie ścieków
- oczyszczalnia ścieków "Moczydłów"
- tereny wysypiska i zakładu utylizacji śmieci Łubna

TERENY I OBIEKTY CHRONIONE NA PODSTAWIE PRZEPISÓW ODREBNYCH

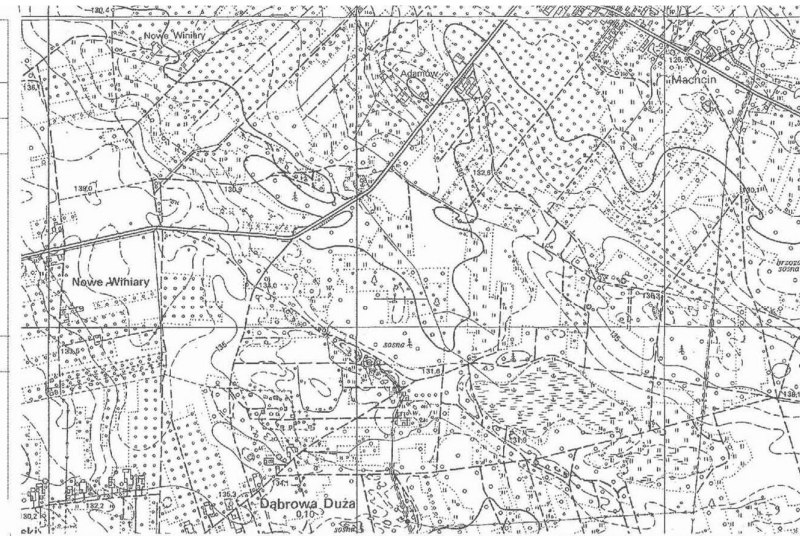
- granica Chojnowskiego Parku Krajobrazowego
- granica Warszawskiego Obszaru Chronionego Krajobrazu
- otulina Chojnowskiego Parku Krajobrazowego
- Rezerwat Lachy Brzeskie
- kanał przerzutowy
- wody otwarte (jeziora, stawy)
- ciekły wodne
- ujęcia wody
- ciąg ekologiczny
- granice ochrony układu urbanistycznego lub zespołu urbanistycznego
- strefa archeologiczna AA

TERENY WYŁĄCZONE SPOD ZABUDOWY LUB O OGRANICZONYCH MOŻLIWOŚCIACH ZABUDOWY

- rolnicza i leśna przestrzeń produkcyjna
- tereny rolne z możliwością lokalizacji zabudowy siedliskowej przy areale gospodarstwa w gminie Góra Kalwaria > 3,5 ha
- tereny rolne z możliwością wprowadzenia zalesień oraz z możliwością lokalizacji zabudowy siedliskowej przy areale gospodarstwa w gminie Góra Kalwaria > 1,0 ha
- tereny łąk i stawów całkowicie wyłączone z zabudowy i nowego zagospodarowania
- tereny lasów
- tereny rolne wskazane do zalesień lub użytkowania rolniczego
- zieleń publiczna
- projektowane tereny zieleni urządzonej, w tym parki i ogrody
- tereny ogrodów działkowych
- tereny istniejących (czynnych i nieczynnych) cmentarzy
- rezerwa terenu dla planowanych cmentarzy
- tereny dolin rzecznych i Skarpy Wisły
- obszary narażone na niebezpieczeństwo powodzi i osuwania się mas ziemnych
- granice terenów narażonych na osuwanie się mas ziemnych
- granica terenów narażonych na niebezpieczeństwo powodzi
- wyróżnione odcinki skarpy o różnej stateczności

OBSZARY PRZEZNACZONE DO ZABUDOWY I ZAGOSPODAROWANIA

- oznaczenia terenów o różnym przeznaczeniu i zasadach zagospodarowania
- tereny przeznaczone dla kontynuacji istniejącej zabudowy mieszkaniowej jednorodzinnej:
 - kontynuacja, uzupełnianie oraz podwyższanie standardów istniejącej zabudowy
 - nowa zabudowa na podstawie obowiązujących planów miejscowych
- tereny przeznaczone dla kontynuacji istniejącej zabudowy mieszkaniowej jednorodzinnej:
 - kontynuacja, uzupełnianie oraz podwyższanie standardów istniejącej zabudowy
- tereny dla perspektywnego rozwoju zabudowy mieszkaniowej jednorodzinnej
- tereny dla perspektywnego rozwoju funkcji mieszkaniowej z przeznaczeniem dla zabudowy mieszkaniowej ekstensywnej oraz dla zabudowy o charakterze rekreacyjnym i agroturystyki
- tereny dla perspektywnego rozwoju funkcji mieszkaniowej z przeznaczeniem dla zabudowy mieszkaniowej ekstensywnej oraz dla zabudowy o charakterze letniskowej i agroturystyki) na działkach ponad normatywnych
- tereny istniejącej i projektowanej zabudowy mieszkaniowej wielorodzinnej w tym osiedlowej miasta Góra Kalwaria
- tereny adaptacji i kontynuacji zabudowy mieszkaniowej jednorodzinnej i niskiej wielorodzinnej na terenie miasta Góra Kalwaria
- tereny adaptacji, uzupełnienia i rozwoju zabudowy mieszkaniowej i usługowej miasta Góra Kalwaria
- tereny dla perspektywnego rozwoju funkcji mieszkaniowej i usług
- tereny dla perspektywnego rozwoju zabudowy mieszkaniowej, przemysłowej i usług
- tereny zabudowy siedliskowej:
 - kontynuacja, uzupełnianie i podnoszenie standardów zabudowy siedliskowej wzdłuż istniejących dróg publicznych
- tereny zabudowy siedliskowej i mieszkaniowej jednorodzinnej wolnostojącej w ośrodkach wiejskich
- tereny rekreacji indywidualnej i zabudowy mieszkaniowej
- dla terenów oznaczonych na rysunku studium więcej niż jednym symbolem, nieopisanych w legendzie rysunku i tekście studium obowiązują zapisy jak dla poszczególnych funkcji



- tereny koncentracji usług
- tereny usług publicznych lokalnych
- obszary usługowe z możliwością rozmieszczenia obiektów handlowych o powierzchni sprzedaży powyżej 2000 m2 wraz z granicami
- tereny istniejących i projektowanych usług z zielenią towarzyszącą
- tereny istniejących i projektowanych usług z zielenią towarzyszącą
- tereny planowanych usług z towarzyszeniem zieleni
- tereny istniejącej produkcji, usług i składów
- tereny dla perspektywnego rozwoju funkcji produkcji, usług i składów
- tereny istniejących zakładów przetwórstwa rolnego i produkcji rolnej, przewidziane do adaptacji lub przekształceń

INNE OZNACZENIA

- obszary wymagające rehabilitacji i rekultywacji
- granice obszaru objętego sporządzeniem zmiany Studium dla fragmentu wsi Łubna - rejon drogi krajowej nr 79 przyjęte uchwałą NR XIX/202/2011 RADY MIEJSKIEJ GÓRY KALWARII z dnia 29 listopada 2011 r.
- granice obszaru objętego sporządzeniem zmiany Studium dla fragmentu wsi: Obręb, Julianów, Czarny Las, Cendrowice, Sobików, Czaplonek przyjęte uchwałą NR XLVI/506/2013 RADY MIEJSKIEJ GÓRY KALWARII z dnia 30 września 2013 r.
- granice obszaru objętego sporządzeniem zmiany Studium dla fragmentu wsi Aleksandrów i Linin
- ośrodek usługowy o znaczeniu ponadlokalnym
- ośrodki usługowe o znaczeniu lokalnym
- otwór odwiertowy - koncesja na poszukiwanie i rozprawdanie złóż ropy naftowej i gazu ziemnego